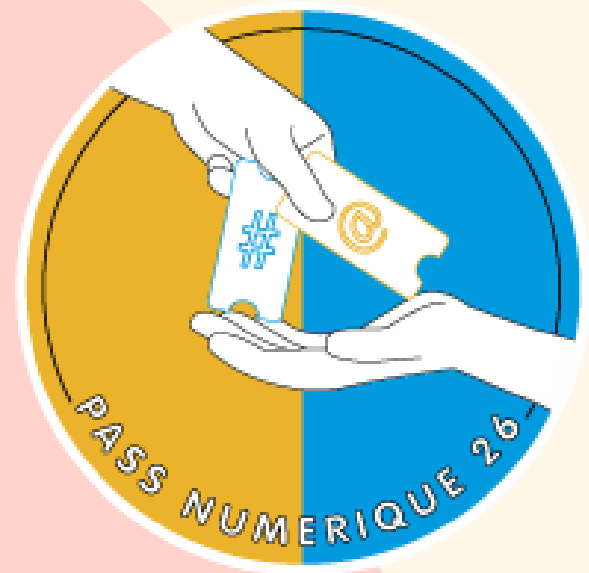


LE PASS NUMÉRIQUE

Découvrir le numérique, se familiariser avec les outils et rendre autonome dans leur utilisation



ASOFT

29, Draye de Meyne
26110 NYONS

04 75 26 61 19

DÉCOUVRIR LE PASS NUMÉRIQUE

C'est quoi ?

C'est pour qui ?

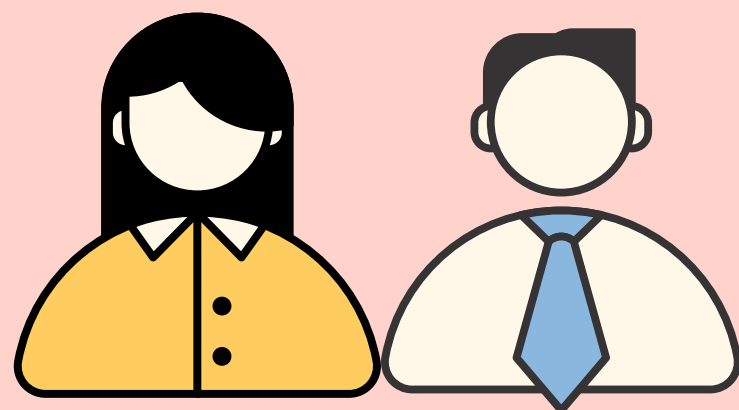
Philosophie du
Pass

QU'EST-CE QUE C'EST?

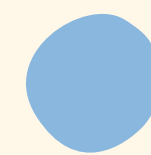
grand nombre d'ateliers gratuits disponibles dans les espaces publics numériques de la Drôme dont Asoft fait partie

- Gratuités des ateliers
- Ateliers animés par Asoft
- 40 heures de cours/ateliers collectifs
- Parcours pour débiter ou approfondir vos connaissances
- Financé par le département de la Drôme

QUI PEUT UTILISER CE PASS ?

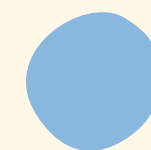


Toute personne vivant dans la Drôme



Personnes éloignées du numérique

Usagers n'ayant aucune connaissance en informatique



Personnes plus autonomes

Usagers qui ressentent encore un besoin d'accompagnement pour être totalement à l'aise au quotidien

PHILOSOPHIE DU PASS

Dispositif qui permet de suivre 5 heures d'ateliers collectifs renouvelables jusqu'à 40 heures

Le numérique n'aura plus de secret pour vous

Ne peut être dispensé que dans des structures habilitées comme Asoft

Objectif du PassNumérique

Ne pas subir la transformation numérique mais, au contraire, découvrir de nouvelles possibilités en terme de création, de carrière, de communication, d'expression, d'ouverture

MODALITÉS

Pas besoin d'être adhérent(e) à l'association Asoft

Remplir un formulaire d'inscription

Remplir fiche de consentement

PASS NUMÉRIQUE 26 & DONNÉES PERSONNELLES

Afin de vous faire profiter du Pass Numérique, nous devons collecter des données à caractère personnel vous concernant.

Une donnée à caractère personnel est une information concernant un individu (nom, prénom, adresse...) permettant de l'identifier.

VOS DROITS

Le droit à l'information

Vous devez disposer d'informations claires sur la collecte de vos données : qui les collecte, pourquoi sont-elles collectées, votre possibilité de refuser qu'elles soient collectées, et qui pourra consulter vos données.

Le consentement

Vous devez consentir à la collecte de vos données avant que celle-ci soient collectées, matérialisé par la signature d'un formulaire de consentement.

Le droit d'opposition

Vous êtes en droit de vous opposer à ce que vos données soient traitées. Vous ne pourrez cependant dans ce cas pas profiter du PassNumérique. En effet, des conditions pour en profiter doivent être vérifiées par votre Médiateur.

Le droit d'accès

Vous avez le droit de consulter les données vous concernant à tout moment, durant la durée de conservation de vos données, ainsi que la manière dont elles ont été obtenues si vous n'aviez pas communiqué ces informations vous-même. Vous pouvez également en obtenir une copie.

Le droit de rectification

Vous avez le droit d'exiger que les données à caractère personnel vous concernant soient exactes. En cas de changement de votre situation, ou d'erreur de saisie, vous êtes en droit d'exiger la rectification de vos données.

Formulaire de consentement au recueil de données à caractère personnel

Dans le cadre du projet PassNumérique26, conjointement mené par le Syndicat Mixte Numérian et le Département de la Drôme, il est possible de participer à des ateliers numériques.

L'accès est soumis à certaines conditions nécessitant un recueil de données à caractère personnel. Certaines de ces données ont la qualité de données sensibles, leur recueil est donc soumis au consentement.

Je sous-signé(e)
né(e) le

[rayez la mention inutile]

- agissant pour mon compte :
- agissant en qualité de
pour le compte de

Avoir pris connaissance de la brochure d'information relative aux droits garantis par la réglementation, européenne et nationale, relative à la protection des données à caractère personnel ;

Avoir pris connaissance de la notice Données à caractère personnel jointe au présent formulaire ;

Accepter que les données à caractère personnel nécessaire à mon inscription au projet PassNumérique26 soient collectées dans les conditions précisées dans la notice ci-jointe.

A :

Le :

Signature :

EXERCER VOS DROITS

Des doutes sur les données collectées ?
Un changement de situation ?
Des doutes sur le stockage de vos informations ?
Des questions sur la durée de conservation ?

Vous pouvez vous adresser à votre médiateur numérique, il vous accompagnera dans vos démarches.
Vous pouvez joindre le responsable des activités de traitement, en charge de vos données.

Par téléphone :
04 75 30 13 13

Par courrier électronique
à l'adresse :
rgpd@numerian.fr

Par courrier postal
à l'adresse :
Numérian
2 ZI Rhône Vallée Sud
07250 LE POUZIN

Pour plus d'informations,
une charte des données à caractère personnel est téléchargeable sur le site :

www.passnumerique26.fr



Si après avoir contacté Numérian, vous considérez que vos droits n'ont pas été respectés, vous pouvez contacter l'autorité administrative compétente en matière de données à caractère personnel : la Commission Nationale de l'Informatique et des Libertés (CNIL).

MODULES SUR ORDINATEUR

Autour d'Internet.

Sécurité, conduites à risque, faire une recherche, comprendre les résultats de recherche, filtrer les résultats

Naviguer sur un site, favoris

gérer ses données personnelles caches, raccourcis, historique, mots de passe

Traitement de texte

Interface, mise en forme de textes, polices, couleurs, surlignages, mise en forme de paragraphe et alignement

Entête et pied de pages

Puces, listes, insertion d'images, tableaux

Découverte de l'ordinateur

Clavier, souris, explorateur de fichier, notions de fichiers, dossiers, logiciels, se repérer sur le bureau, la corbeille

Gérer ses fichiers et dossiers sur l'ordinateur, sauvegarder, déplacer, trier

Mails

Envoyer, recevoir, répondre, transférer un mails
gérer les pièces jointes

Gérer et classer ses mails, signature et gestion des contacts

MODULES SUR SMARTPHONE / TABLETTE

Découverte du smartphone / tablette

Appels, SMS, MMS, messagerie vocale, consommation internet

Gérer le stockage, la carte SD

Faire des transferts sur ordinateur

Paramétrage

paramètres de base, changer fond d'écran, réglages du volume, luminosité

mode économie d'énergie, mots de passe
connexion réseaux

Gestion des Mails

Gérer ses mails sur le smartphone

Découverte et gestion des applications

installer, gérer les favoris (tuiles), mises à jours, play store

Stockage, effacer les données d'une application, désinstaller ou désactiver une application.

MODULES A VOTRE DEMANDE

Découvrir

Les sites d'administration : assurance maladie, CAF, Pôle Emploi, ANTS ...

Les réseaux WIFI ou autres

Compte Google

Les réseaux sociaux

Généalogie, Astronomie

Maitriser

Tablette, smartphone, ordinateur, traitement de texte, tableur, logiciels libres, sauvegarde des documents et photos, partager des fichiers volumineux,

Communiquer

Pinterest, Instagram, Facebook, les outils de visioconférence, skype

Créer et Gérer une liste de diffusion

Créer

Un diaporama, sa chaine YouTube, son site web, développer ses photos avec Lightroom, composer et mettre en page un journal, vidéo, mise en page un document visuel, retoucher ses photos, préparer un document pour un imprimeur, traiter le son avec Audacity ...

D'autres besoins ? d'autres idées ? n'hésitez pas à nous en faire part !